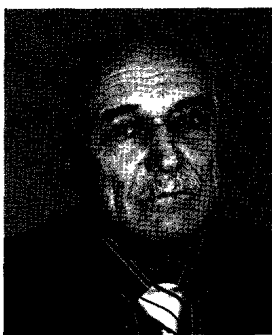
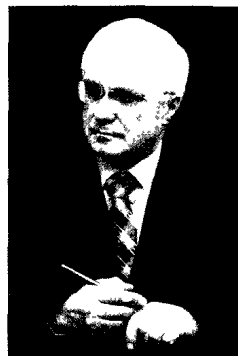


УчредительООО Издательский дом
«РСР-Эксперт»Журнал зарегистрирован
Федеральной службой
по надзору в сфере связи
информационных технологий
и массовых коммуникаций
Свидетельство ПИ №ФС77-48706**Редакция****Председатель Экспертного совета**
Александр СКУТИН**Коммерческий директор**
Марина ЕМЕЛЬЯНОВА**Главный редактор**
Георгий ЖАРКОЙ**Руководитель отдела продаж**
Виктор РУССКИХ**Дизайнер**
Олег КЛЕЩЕВ**Корректор**
Александра КЛИМЕНКО**Над номером работали**Олеся Аликина
Ксения Аникиева
Татьяна Болотова
Ольга Вильницкая
Людмила Евдокимова
Ольга Зайкова
Ирина Логинова
Светлана Лещинская
Ольга Макова
Инна Мусихина
Ксения Парфенова
Галина Романцова
Злата Румянцева
Вячеслав Томилов
Екатерина Чирико
Алла Федорова
Олег Шибалов
Анна Широкова**Адрес редакции**620057, Екатеринбург,
ул. Таганская, 55А
Тел. +7 (343) 228-34-32, 228-34-48,
228-34-34 (многоканальный)
E-mail: expert_rsp@mail.ru**Адрес типографии**Типография АМБ, 620026,
Екатеринбург, ул. Р Люксембург, 59
Тел. (343) 251-65-91, 251-65-95Тираж 2000 экземпляров
Заказ № 0886Публикации отмененные значком
размещаются на правах рекламыРедакция не несет ответственности за до-
стоверность информации в рекламных пу-
бликациях и сообщениях информационных
агентств. Мнение редакции может не совпа-
дать с мнением авторов. Присланные руко-
писи и другие материалы не рецензируются
и не возвращаются. При перепечатке и лю-
бом воспроизведении материалов, опубли-
кованных в журнале «РСР Эксперт», ссылка
на издание обязательна**ПОДЪЕМНЫЕ СООРУЖЕНИЯ:
НОВЫЕ ПРАВИЛА**

Вступили в силу федеральные «Правила безопас-
ности опасных производственных объектов, на
которых используются подъемные сооружения». Они существенно отличаются от ранее действо-
вавших правил по грузоподъемным кранам, кран-
нам-трубоукладчикам, кранам-манипуляторам,
подъемникам (вышкам) и строительным подъемникам. Анализ нового
документа представляет к.т.н., директор ООО «Уральский информацион-
ный центр «Прогресс», **Евгений Кузнецов**.

АНДРАГОГИКА И РЕАЛЬНОЕ ПРОИЗВОДСТВО

В Москве 27 марта 2014 года состоялось заседание
Президиума Совета Международного конгресса про-
мышленников и предпринимателей (МКПП). В част-
ности, рассматривался проект совместной програм-
мы МКПП и всех заинтересованных сторон по
проблемам трудовой миграции. По предложению Ко-
ординационного Совета МКПП по вопросам сотрудни-
чества предприятий промышленности, образова-
тельных учреждений и профильных общественных организаций в качестве
одного из направлений программы рассматривалась разработка и реали-
зация андрагогических образовательных моделей и механизмов закрепле-
ния работающей молодежи на региональных промышленных предприя-
тиях. Как это можно реализовать – **Александр Кондратьев**, ректор
Северо-Западного открытого технического университета (Санкт-Петербург).

**УСТАВ ЖЕЛЕЗНОДОРОЖНОГО ТРАНСПОРТА:
НОВЫЕ ПОПРАВКИ**

В области перевозочной деятельности железнодорож-
ного транспорта важную роль играет федеральный за-
кон «Устав железнодорожного транспорта РФ» от
10.01.2003 года №18-ФЗ. Что дают новые поправки в
Устав собственникам подвижного состава? **Сергей
Плахотич**, к.т.н., профессор, заведующий кафедрой
«Станции, узлы и грузовая работа» УрГУПС (Екатеринбург) сопоставил вари-
анты документа.

БЫТИЯ

В мире

В России

ИСОКАЯ ТРИБУНА

Система экстренного реагирования: сегодня и завтра
 Доклад министра транспорта РФ Максима Соколова на заседании Правительства РФ

ФИЛОСОФИЯ В КАБИНЕТЕ

Современность как зеркало истории
 Леонид Фомин и Анатолий Войтенко находят параллели между прошлым и настоящим

ЭКОПЛАЦ

Конструкции железнодорожных переездов

Упрочнение колесных пар электровозов

Обоснование применения в качестве конструкционного материала чугуна и стали для фрикционных клиньев тележки грузового вагона

Коллекторные тяговые двигатели: новые возможности

**БЕЗОПАСНОСТЬ**

27 Безопасность движения: уроки 2013 года

Приволжское УГЖДН о нарушениях в сфере безопасности движения

28 «Устав железнодорожного транспорта» и погрузочно-разгрузочная деятельность применительно к опасным грузам на железнодорожном транспорте

30 Пути необщего пользования: категорирование преждевременно

Уральский РОСЖЕЛДОР – руководителям предприятий

32 Прогресс без тормозов

Тормозная техника как универсальное средство безопасности движения

ОБРАЗОВАНИЕ

35 Профессиональное образование и развивающееся производство

38 Непрерывное образование – требование времени

КОНСАЛТИНГ

40 Как правильно выбрать стратегию и успешно реализовать Лин программу
 (начало в №2/2014)

АКТУАЛЬНО

42 День главного инженера
 Конференция по проблемам проектирования в строительной отрасли 12 марта 2014 года в Иркутске

43 Открытое письмо министру транспорта РФ М.Соколову «ПромТрансЖат-2013» о проблемах развития промышленного железнодорожного транспорта

45 Кто будет отвечать за подачу неисправного вагона под погрузку?

47 Очерки истории железнодорожных тарифов
 (Начало в №9/2013)

ГРУЗОПЕРЕВОЗКИ

51 Анализ динамики вагонных парков и «проблема профицита»

НОРМАТИВЫ

54 Выписка из «Технически обоснованных норм времени по текущему содержанию пути»
 Технологическо-нормировочные карты

АРХИВАРИУС

56 Верхнее строение пути железной дороги Чум-Салехард-Игарка
 (начало в №2/2014)

58 200 лет на железных дорогах: биография локомотива
 (Начало в №11/2013)

ДЕЛОВАЯ ПЛАТФОРМА

60 Информация от российских компаний